



USA. Seine Stationen in der Antarctic!
 Dicht am Südpol die BYRD-Und POLE Station.
 Am Ross-Scheiffeis die große Versorgungs-
 Base Mc Murdo- Sound. Jedes Jahr die Große
 Versorgungsfahrt "DEEPE FREESE" welche die
 Stationen auf dem Kontinent mit Allem ver-
 sorgt. Die Vereinigten Staaten haben kein
 festes Gebiet, sondern auf dem Kontinent
 verteilt wissenschaftliche Stützpunkte.



Brief aus der Antarctic! MaschSt. US. Navy/10.1.1965/US. Navy/ Operation DEEPE FREESE. BestSt. "Achte Station/Antarctica" mit Positionsangabe.

Weitere Stempel der BYRD Station.



BYRD-Station dicht am Südpol! Kleiner St. Byrd Sta. 21.6.65. Masch.St. US. Navy Operation Deep Freeze (Versorgungsfahrten). Mil. St. Task Force.



Kleiner Rundstempel Byrdstation v.2.2.1969. Fünfstrich St.Op.Deep Freeze.

MIT LUFTPOST
PAR AVION
BY AIR MAIL



Großer St.
BYRD_Stat.
20.11.1965

Mister Franz Mayer
817 B A D T Ö L Z/Obbay
Alter Bahnhofplatz 2a
West Germany

Handwritten signature
60
6/11/65

Kleiner St.
BYRD-Stat.
v.8.4.71.
Violetter
Best.St.
der Station.

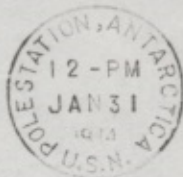
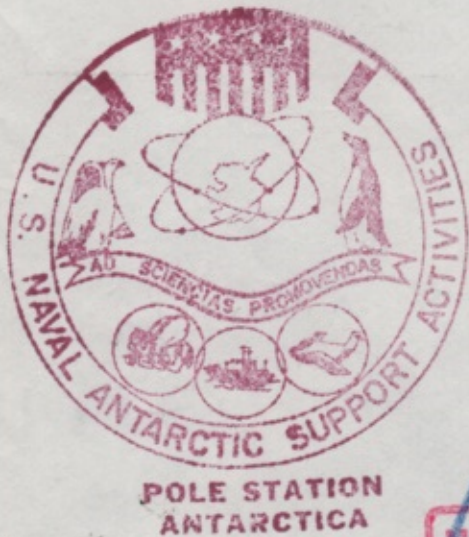


Ms. Franz Mayer
D817 B A D T O E L Z
Alter Bahnhofplatz 2a
W - Germany



Mr. Franz Mayer
 Alter Bahnhofplatz 2a
 D8170 BAD TOELZ
 W-Germany

Brief v. Pole Station, Masch St. US Navy/Op. Deep Freeze, Gr. Rund St. Pole Stat. A.A./25.2.1973. Best St. South Pole Stat./Überwinterung 73.



T 12/15

Nachgebühr

Mr. Franz Mayer
 Alter-Bahnhofpl. 44
 D8170 Bad Toelz
 W-Germany

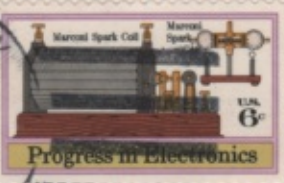
Brief v. U!S! Pole Stat. Best St. in violett. Kl. Post St. Pole Stat./Antarctica/31.1.1974./U.S. Navy/Operation/Deep Freeze.

B. Mark Siple



U.S. NAVY
2 - PM
DEC 10
1973
17038 BR

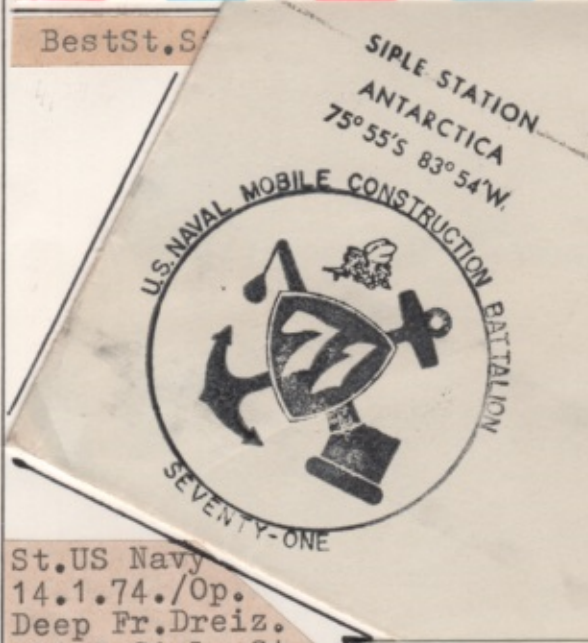
U.S. U.S. NAVY 11c
OPERATION
DEEP FREEZE
AIR MAIL



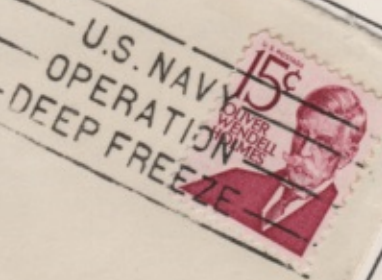
Eberhard Volk
Bergstraße 9
6451 Rodenbach 2
W. Germany

BestSt.S

U.S. Navy/2.12.73./Op.Deep Fr.



U.S. NAVY
2 - PM
JAN 14
1974
17038 BR



St.US Navy
14.1.74./Op.
Deep Fr.Dreiz.
PosST.Siple Sta.
mit Pos.Angabe.
BestSt.71.Constr

B. 14

St.US.Navy/28.11.
Op.Deep Fr.Bestst
Hallett Stat.mit
Pos.Ang.u.Ping.

U.S. NAVY
5 - PM
NOV 28
1973



Ruth Stork
Pöhlstr. 45
Auedlinburg
DDR - 43

HALLETT STATION ANTARCTICA
72° 19'S 170° 19' E



Flugbrief von Hallet-Station. Rundst. US Navy/Nov 8/1966.
 US Navy/XXX Operation Deep Freeze. Versorgungsfahrt Marine 66.



Brief von Mc-Murdo Station. MaschSt. US.Navy 1.3.72./Op. Deep Freeze. BestSt. Stat. Mc.Murdo in violett. Dreizeiler LangStempel über Verschmutzung des Briefes durch auslaufendes Öl.

USNS WYANDOT (T-AR-235)
c/o FLEET POST OFFICE
NEW YORK, N.Y. 09201

U.S. NAVY
FEB 15
10-AM
1972
17046 BR.



USNS WYANDOT (T-ARA92)

Operation Deepfreeze
1972

Eberhard Volk
Bergstr. 9
6457 Rodenbach
W. Germany

BestSt.
Eisbrech.
USNS
Wyandot
Op.D.Fr.
1972.
PostSt.
US Navy
15.2.1972.

PRINTED MATER

USCGC NORTHWIND

WAGB 282



OPERATION DEERFREEZE



U.S.C.G. CUTTER NORTHWIND
JUL
2
1973
PM
(WAGB-82)

Mr. Franz Mayer
Alter Bahnhofplatz 44
D817 BAD TOELZ

Eisbrecher
"NORTHWIND"
SchiffsSt.
v. 2.7.73.
BestSt. in
blau.

USCGC NORTHWIND

WAGB 282



OPERATION DEERFREEZE
72-73

U.S.C.G. CUTTER NORTHWIND
FEB
22
1973
PM
(WAGB-282)



USE ZIP CODES

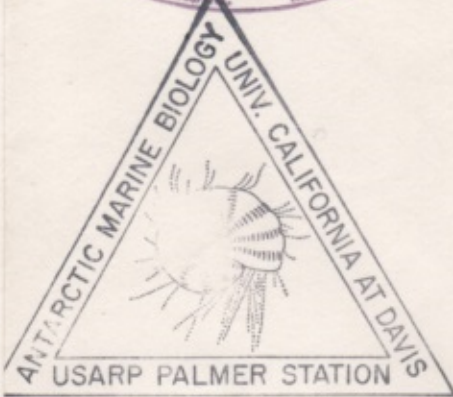
Günter Quast
7 Stuttgart 40 (Zuff.)
Nordheimer Str. 8

Germany

Eisbrecher
"NORTHWIND"
BestSt. in
violett



Belege v. der
Palmerstation



Schiffst. Bur-
ton Island
27.2.1975
Oval.St.
R/V Hero
Dreieck Bestst.
Wissensch. auf
Palmer-Station.

J. P. Hülle
73 Esslingen

CAPT. *Walter Gericke*
R/V. HERO c/o S.A.E. PATAGONIA
CADIZ: ENOSIS - TEL: 01-6A 12-1082 U A I E P
W. VILLAFANE 740 - BUENOS AIRES



DEPOSITED IN ANTARCTIC

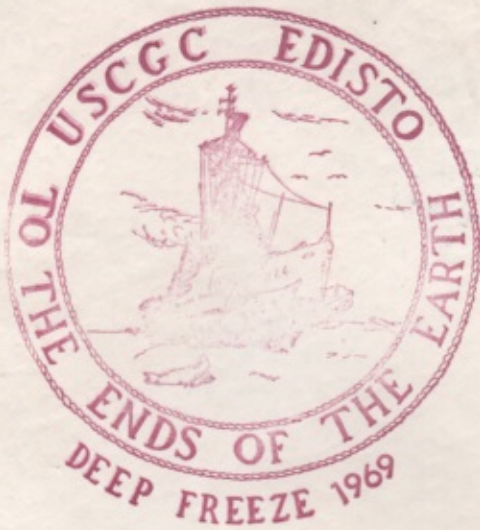


St. Miami
19.3.1976.
Versch. St.
Schiff M/V
Hero mit
Unterschr.
des Kapt.



PRINTED MATTER

Mr. Franz Mayer
Alter - Bahnhofplatz 44
D-8170 Bad Tölz
W - Germany



Best u.SchiffSt.
Eisbrecher
"Edisto"/9.2.69.

3/74

POSTAGE DUE 7 CENTS

Printed matter!
Hanns-Heinrich Haas
Rechtsanwalt
6508 Alzey, Kaiserstr. 1
WEST GERMANY

Neuer
SchiffSt.
"Edisto"
27.1.1965.
Task Force
43 St.in rot

3/74



Absender:
Expéditeur:



MRS. A. C. APGAR
R. D. No. 1
MARLBORO,
NEW JERSEY

Postleitzahl

(Straße und Hausnummer oder Postfach)



POSTKARTE — Antwortkarte
CARTE POSTALE — réponse

2/74

AM

HARTMUT-FILLNER

2402

Postleitzahl

LÜBECK-KÜCKNITZ

BRACHEWEG 1

GERMANY /WEST

(Straße und Hausnummer oder Postfach)

Dieselben Stempel auf Int.Antwortkarte zurück nach Deutschland.22.3.1965.

Eisbrecher STATEN ISLAND.

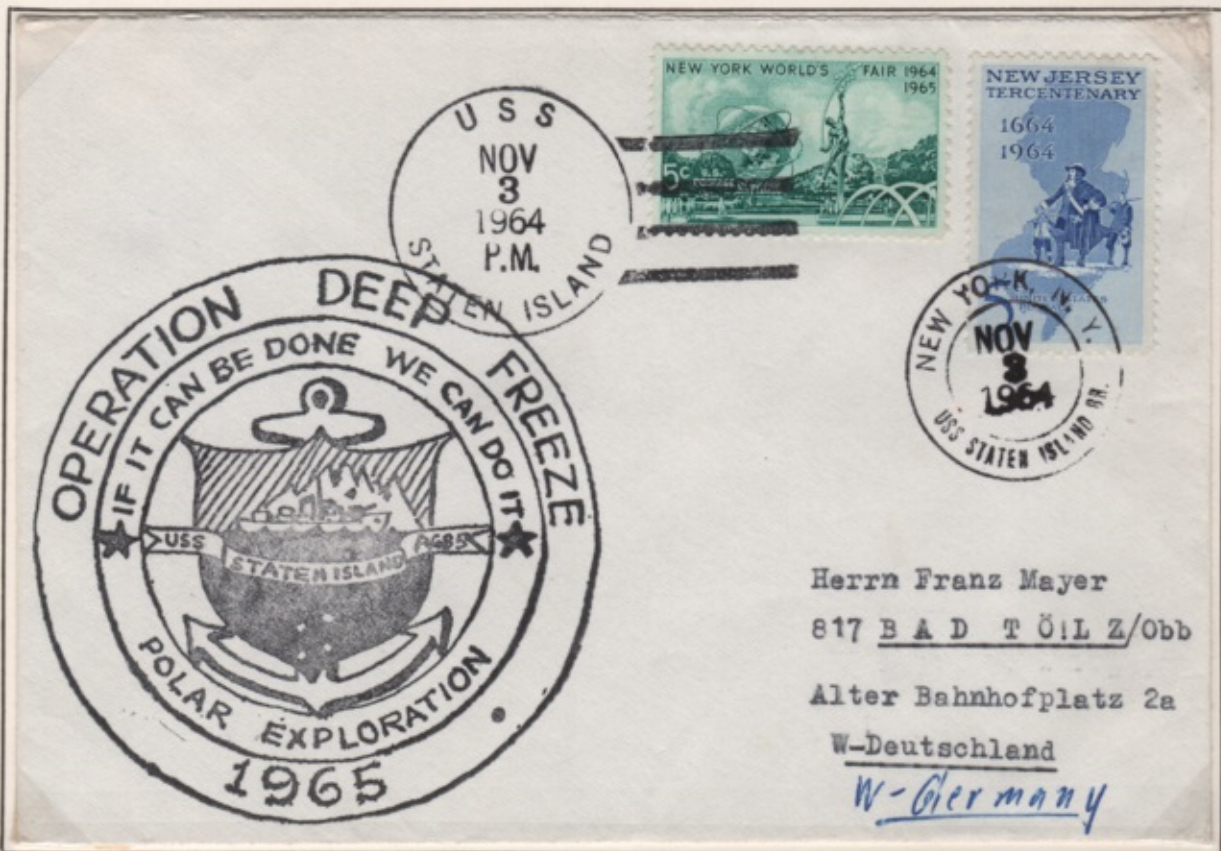
43



Miss Dorothy Genrose
1841 Columbia Road, N.W.
Washington 9, D.C.

APT 707

St. Staten Island/ 21.12.1962. Cachet Task Force 43.



Herrn Franz Mayer
817 B A D T Ö I L Z /Obb
Alter Bahnhofplatz 2a
W-Deutschland
W-Giermany

Zwei verschiedene St. Staten Island vom 3.11.1964. Gr. Cachet des Schiffes in schwarz.

Eisbrecher STATEN ISLAND.

43



Miss Dorothy Genrose
1841 Columbia Road, N.W.
Washington 9, D.C.

APT 707

St. Staten Island/ 21.12.1962. Cachet Task Force 43.



Herrn Franz Mayer
817 B A D T Ö I L Z /Obb
Alter Bahnhofplatz 2a
W-Deutschland
W-Germany

Zwei verschiedene St. Staten Island vom 3.11.1964. Gr. Cachet des Schiffes in schwarz.

US - Versorgungsfahrten.

VX - 6 Schiffsversorgung.



Operation Deep Freeze. Schiffsst. USS. Wyandot/28.12.1955. BestSt.in schwarz der Versorgung. Rückseite: Großer Cachet Op.D.Fr. und Illustr. St. USS Wyandot Op.D.Fr./South Pole/Byrd Land.



Schiffsst. USS. Edisto/18.6.1957. BestSt.der Versorgung in rot.

R. T. NORRIS, CAPT, USN



Gerhard Tröger
Akazienweg 22
5674 Bergisch-Neukirchen
Germany

Schiffs-und BestSt. "Staten Island" / 17.2.1967.



Miss Sarahy Perrose
1841 Columbia Rd, N.W.
Washington 9, D.C.

APT 7-7

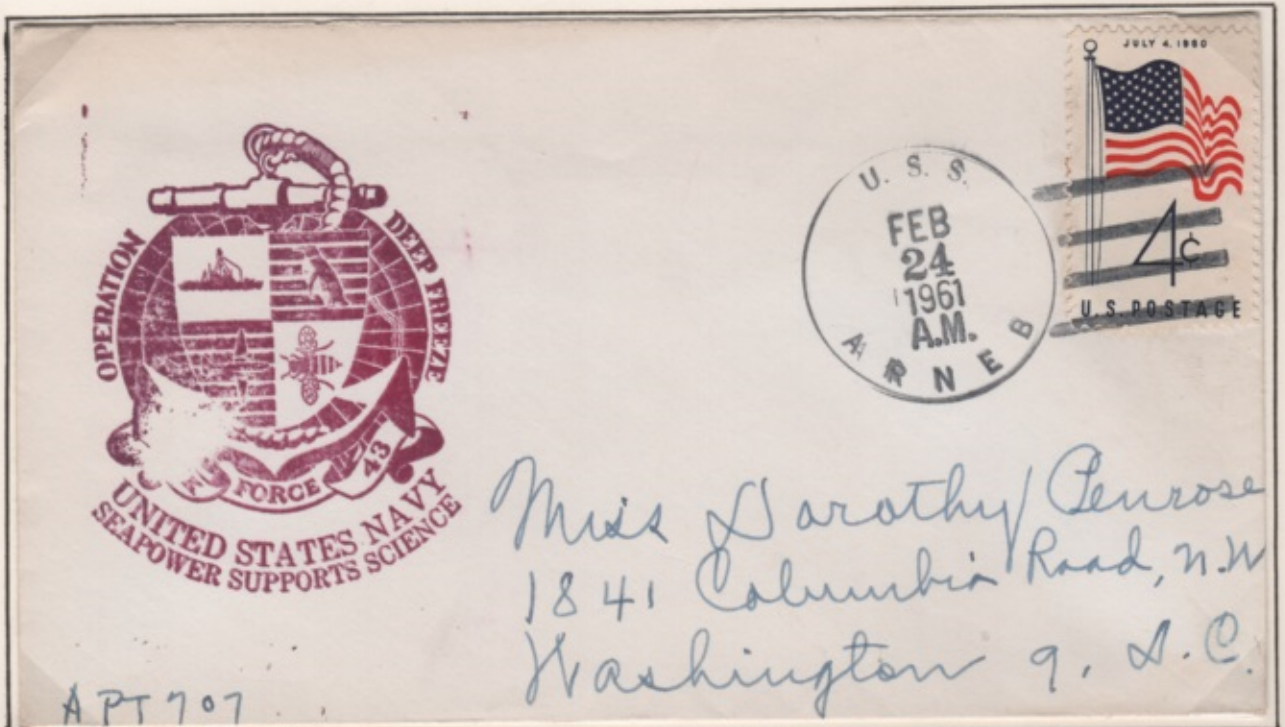
Brief vom Eisbrecher Atka v. 16.2.1962. BestSt. Task Force 43 / USS Atka / 61/62.

USA. Operation "DEEP FREEZE"

die alljährlichen Versorgungsfahrten der USA in die Antarctic, mit Eisbrechern und Versorgungsschiffen.



Versorgungsschiff ARNEB, Post vom 23.12.1959. Cachet in violett Task Force 43



Arneb! Post vom 24.2.1961. Cachet in violett Task Force 43. Beide Briefe verschiedene Poststempel.

OPERATION DEEPFREEZE



USCGC GLACIER (WAGB-4)
P.O. B 20900
LONG BEACH, CALIF 90801



Dr. med. Wilfried Braune
x 0402 GRODITZ
Anton-Göller-Weg 11
DDR

Eisbr. "Glacier" neuer Best. und
Schiffst. in rot vom 9.5.1972.

BestSt. Eisbr.
USS Glacier
Op. Deep Fre.
1960. Schiffst.
USS Glacier
New York
16.2.1960.

DEEP FREEZE '74



**USCGC
GLACIER WAGB-4**



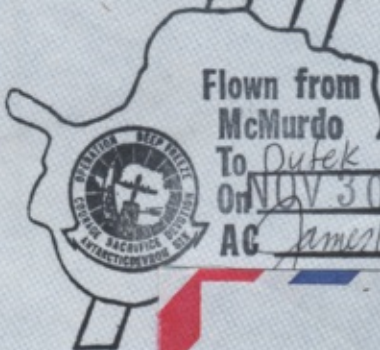
Eberhard Volk
Bergstr. 9
6457 Rodenbach 2
West Germany

Eisbr. Glacier
BestSt. und
Schiffst.
Op. Deep Fre.
1974 v. 13.12.
1973.

Weitere Flü.
VXE - 6

BY AIR MAIL
FLUGPOST PAR AVION

DEEP
FREEZE



Flown from
McMurdo
To Dutek Massif
On NOV 30 1976
AC James Mayer

Mr. Franz Mayer
Alter-Bahnhofplatz 44

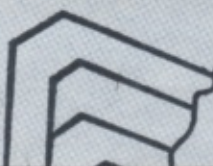
BestSt. Flug
Mc Murdo -
Dutek Massif
30.11.1976

World's

BY AIR MAIL
FLUGPOST PAR AVION



BestSt.
Mc.Murdo-
Cape Evans
15.12.1976.



Flown from
McMurdo

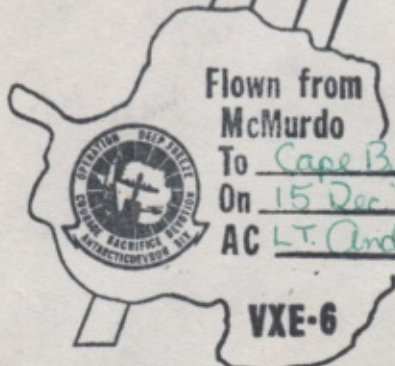
To Cape Evans
On 15 Dec 76
AC LT. Andreja Ansbjops

VXE-6

Southernmost Airline



Mr. Franz Mayer
Alter Bahnhofplatz 44
Bad Toelz



Flown from
McMurdo
To Cape Bird
On 15 Dec 76
AC LT. Andreja Ansbjops

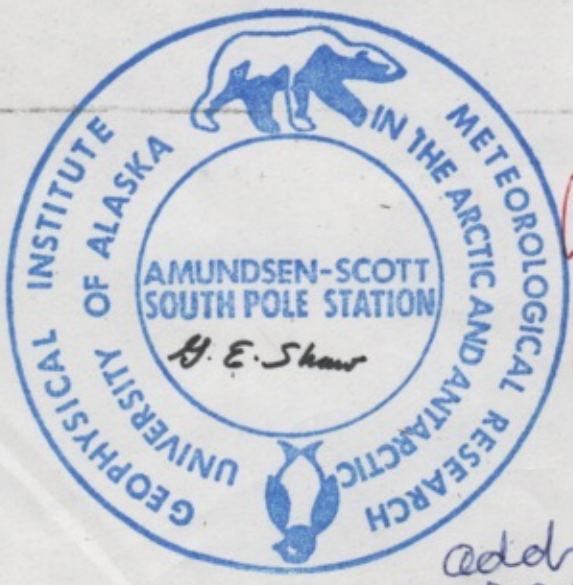
VXE-6

World's Southernmost Airline

Mr. Franz Mayer
Alter Bahnhofplatz 44
D-8170 BAD TOELZ
W-Germany

BestSt.
Mc.Murdo-
Cape Bird
15.12.1976.

1 MOST SOUTHERLY POSTOFFICE - AMUNDSEN-SCOTT-SOUTHPOLE STA. - U.S. ANTARCTIC
 0 MOST NORTHERLY POSTOFFICE - EUREKA - ELLESMERE ISLAND - CANADA - ARCTIC
 90°S - 80°N



*Adresse
Nero*



*address
overleaf.*



~~MD. ARTHUR L. BROWN~~
~~EUREKA~~
~~N.W.T.~~
~~CANADA XOA OG~~

Brief von der Südpol-Station nach Kanada. Versch. St. der Postaufgabe und
 des Rücklaufes. Gr. Best. St. Amudsen-Scott/Südpol-Stat. Rückseite: Gr. Ill. St.
 Eureka/NWT/Kanada u. Südpol-Stat/Antarctic.

Melvin Y. Ellis
 Tony K. Meune



Bernd Lukas
 1 Berlin 42
 Kaiserin Augusta Str. 48
 W-Germany

Gr. St. Pole Station / 21.6.1974. Gr. roter Best. St. Geologisches, wissenschaftl. Programm.



INTERNATIONAL
WEDDELL SEA
OCEANOGRAPHIC EXPEDITION
1970

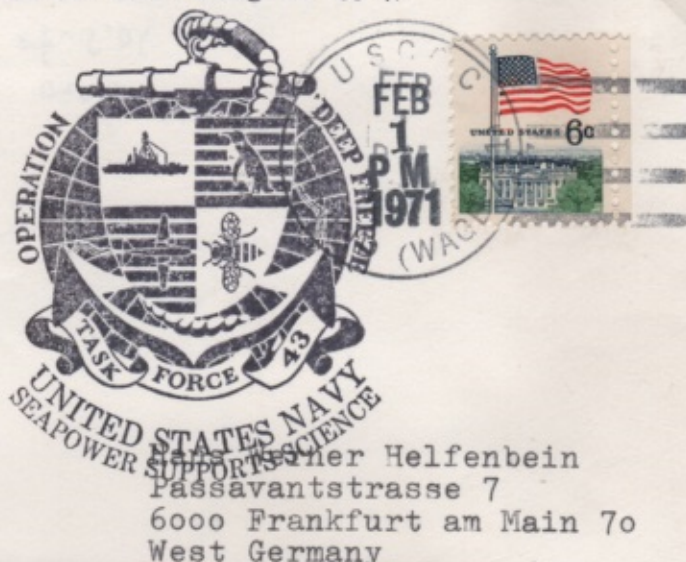


BestSt.
Intern.
Expedit.
WEDDEL-
SEE 70.
Best.und
Schiffst
Eisbrech.
"GLACIER"
6.3.1970.

Lat. 64° 45'S - Long. 64 05 W

R V HERO
PALMER STATION
ANTARCTICA

Dreizeil
BestSt.
PALMER
Station
u. Vers.
Schiffst
"HERO"
1.2.1971
St.Pos.
Angabe.



Helfenbein
Passavantstrasse 7
6000 Frankfurt am Main 70
West Germany

AIR MAIL
PAR AVION



MaschSt.
US.Navy/13.
11.1968/Op.
Deep Freeze
BestSt.in
rot.
Ross-Eis -
Shelf Pro-
jekt mit
Unterschrift



John Heap

Günther Dietzel
Düsseldorf-Eller
Wagenstraße 19

Germany

Wissenschaftliches Institut der Universität Texas bei Station
Mc Murdo/ Antarectic.



Best. Stempel in rot. Postst. U.S. Navy 21.11.1972.



BestSt. in blau des Institut mit Positionsangabe. PostSt. U.S.Navy 21.12.72

PRINTED MATER

45th ANNIVERSARY R ADM BYRD'S SOUTH POLE FLIGHT

NOVEMBER 29, 1929



NOVEMBER 29, 1974



Jubil. St. "45 Jahre Adm. Byrd's Südpol-Flug 29.11.74.

Carried by World's Southernmost Airline ANTARCTICDEVRON SIX

on 29 NOV 1974 ACFT. CMDR. *F. Mayer*

to South Pole Station.

Mr. Franz Mayer
Alter Bahnhofplatz 44

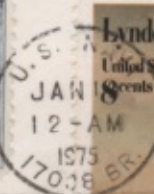
PRINTED MATER

20 YEARS ON THE ICE

JANUARY 17, 1955



JANUARY 17, 1975



Jubil. St. "20 Jahre Versorgung im Eis. 17.1.75. Flug zum Südpol.

World's Southernmost Airline ANTARCTICDEVRON SIX

on JP-131 Date JAN 17 1975
to SOUTH POLE ACFT. CMDR. *W.P. McSwain*

Mr. Franz Mayer
Alter Bahnhofplatz 44
D8170 BAD TOELZ

W-Germany

DEEP FREEZE

Flown from McMurdo Station to

SOUTH POLE STATION

aboard VXE-6 aircraft

on NOV 17 1975

A/C DA Desko

21st Year of

Antarctic operations

THE WORLD'S SOUTHERNMOST AIRLINE

U.S. NAVY

OPERATION

DEEP FREEZE



E. Thorwarth
Sauerstr. 20

D 623 Frankfurt/Sol
Germany

